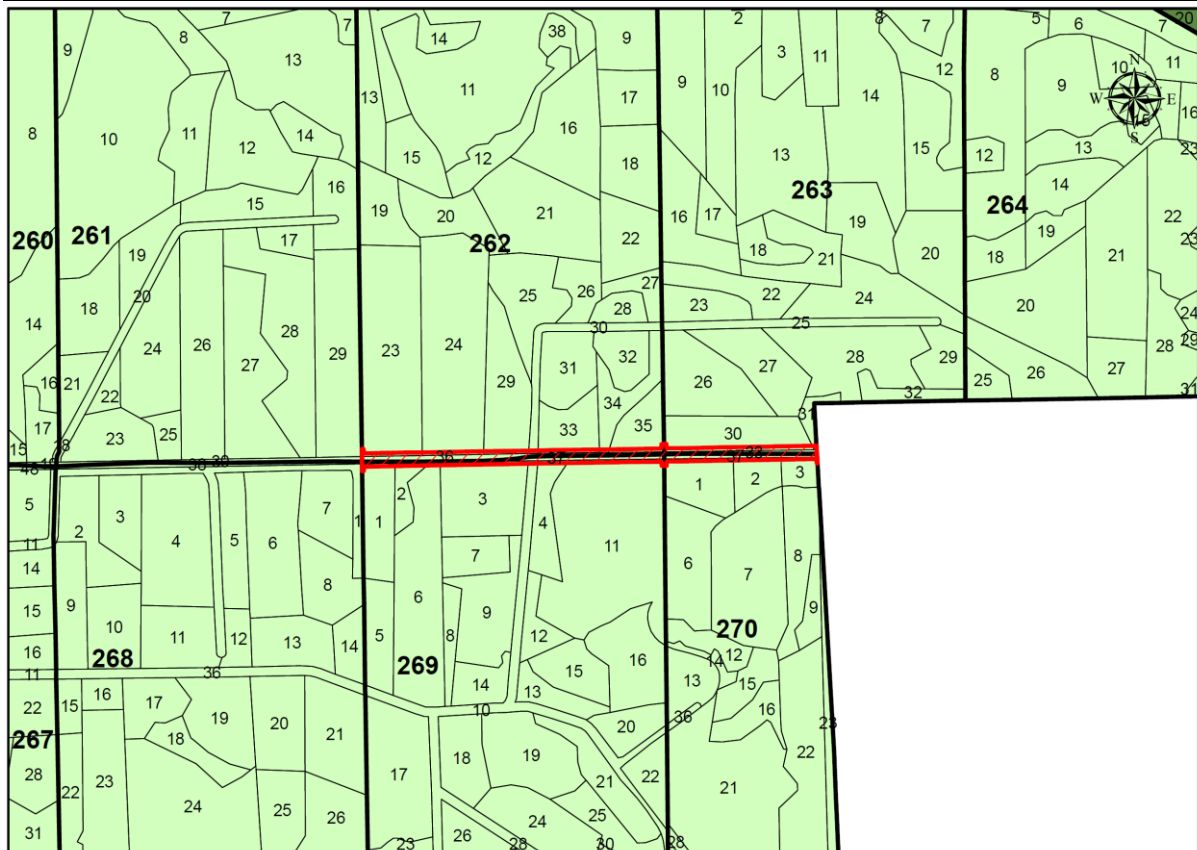
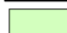



**VALSTYBINĖS MIŠKO ŽEMĖS PLOTO, PAVERČIAMO KITOMIS
NAUDMENOMIS, ESANČIO ŠALČININKŲ RAJONO SAVIVALDYBĖJE,
RŪDNINKŲ GIRIOS KADASTRO VIETOVĖJE, ŽEMĖS SKLYPE KADASTRO
NR. 8537/0004:164 IR VALSTYBINĖJE ŽEMĖJE, KURIOJE
NESUFORMUOTI ŽEMĖS SKLYPAI,
SCHEMA M 1:10 000**

Girininkija	Miško kvartalo Nr.	Miško žemės taksacinio sklypo Nr.	Kitomis naudmenomis paverčiamas miško žemės plotas ha
Jašiūnų	262	23d, 24d, 29d, 30d, 33d, 34d, 35d, 36	0,64
Jašiūnų	263	30d, 31d, 33	0,28
Jašiūnų	269	1d, 2d, 3d, 4d, 6d, 10d, 11d, 37	0,47
Jašiūnų	270	1d, 2d, 3d, 37	0,27



 Miško žemės plotas
 Kitomis naudmenomis paverčiamas miško žemės plotas

Pastaba. Prie taksacinio sklypo numerio įrašyta raidė „d“ reiškia, kad dalis miško žemės ploto taksaciniame sklype paverčiama kitomis naudmenomis.